



ОТКРЫТОЕ АКЦИОНЕРНОЕ ОБЩЕСТВО  
«ВОСТОЧНО-ЕВРОПЕЙСКИЙ ГОЛОВНОЙ НАУЧНО-ИССЛЕДОВАТЕЛЬСКИЙ И  
ПРОЕКТНЫЙ ИНСТИТУТ ЭНЕРГЕТИЧЕСКИХ ТЕХНОЛОГИЙ»

---

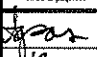
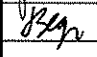

**ФЕДЕРАЛЬНОЕ ГОСУДАРСТВЕННОЕ УНИТАРНОЕ  
ПРЕДПРИЯТИЕ ГОРНО-ХИМИЧЕСКИЙ КОМБИНАТ  
( ФГУП "ГХК" )**

**РАСТРУБ**

РАБОЧИЕ ЧЕРТЕЖИ

**Л.40.109.01.000**

Инв.№ 12-00335

Перв.примен.	Формат	Обозначение	Кол-во листов	Инв. №	Примечание					
	A4	Л.40.109.01.000	2	12-00335-1						
	A1	Л.40.109.01.000 СБ	1	-2						
	A4	Л.40.109.01.010	2	-3						
	*)	Л.40.109.01.010 СБ	1	-4	*)A4x4					
Справ.№	A4	Л.40.109.01.020	2	-5						
	*)	Л.40.109.01.020 СБ	1	-6	*)A4x4					
	A3	Л.40.109.01.001	1	-7						
	A4	Л.40.109.01.011	1	-8						
Подп. и дата	Всего листов		12							
	Всего листов формата A4		27							
Подп. и дата	Л.40.109.01.000-ПД									
						Изм	Лист	№ докум.	Подп.	Дата
Инв.№ подл.	Разраб.	Афанасьев Б.		26.06.12	<div>Раструб</div> <div>Перечень документов</div>	Лит.	Лист	Листов		
	Пров.	Ведюхин		26.06.12		И		1		
	Н.контр.	Колосов		27.06.12		ОАО "Головной институт "ВНИПИЭТ"				
	УТВ.									



ОТКРЫТОЕ АКЦИОНЕРНОЕ ОБЩЕСТВО

«ВОСТОЧНО-ЕВРОПЕЙСКИЙ ГОЛОВНОЙ НАУЧНО-ИССЛЕДОВАТЕЛЬСКИЙ И  
ПРОЕКТНЫЙ ИНСТИТУТ ЭНЕРГЕТИЧЕСКИХ ТЕХНОЛОГИЙ»

УТВЕРЖДАЮ

Начальник отделения №4

Ю.А. Кудряшов

« 28 » июля 2012 г.

ФЕДЕРАЛЬНОЕ ГОСУДАРСТВЕННОЕ УНИТАРНОЕ  
ПРЕДПРИЯТИЕ ГОРНО-ХИМИЧЕСКИЙ КОМБИНАТ  
(ФГУП "ГХК")

РАСТРУБ

РАБОЧИЕ ЧЕРТЕЖИ

Л.40.109.01.000

Главный конструктор  
отделения №4

Ф.Ф. Кунков

« 28 » июля 2012 г.

Начальник отдела 430

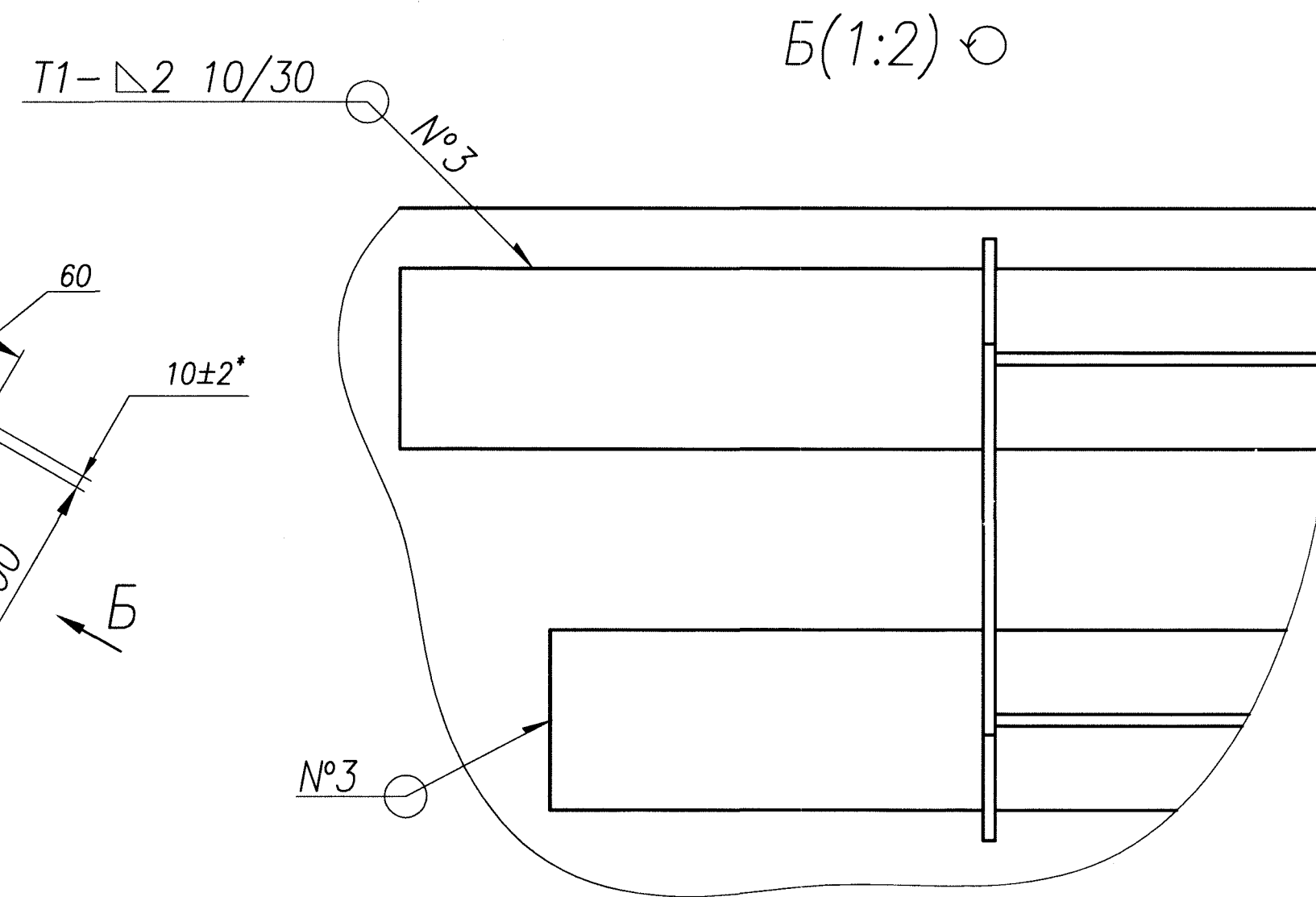
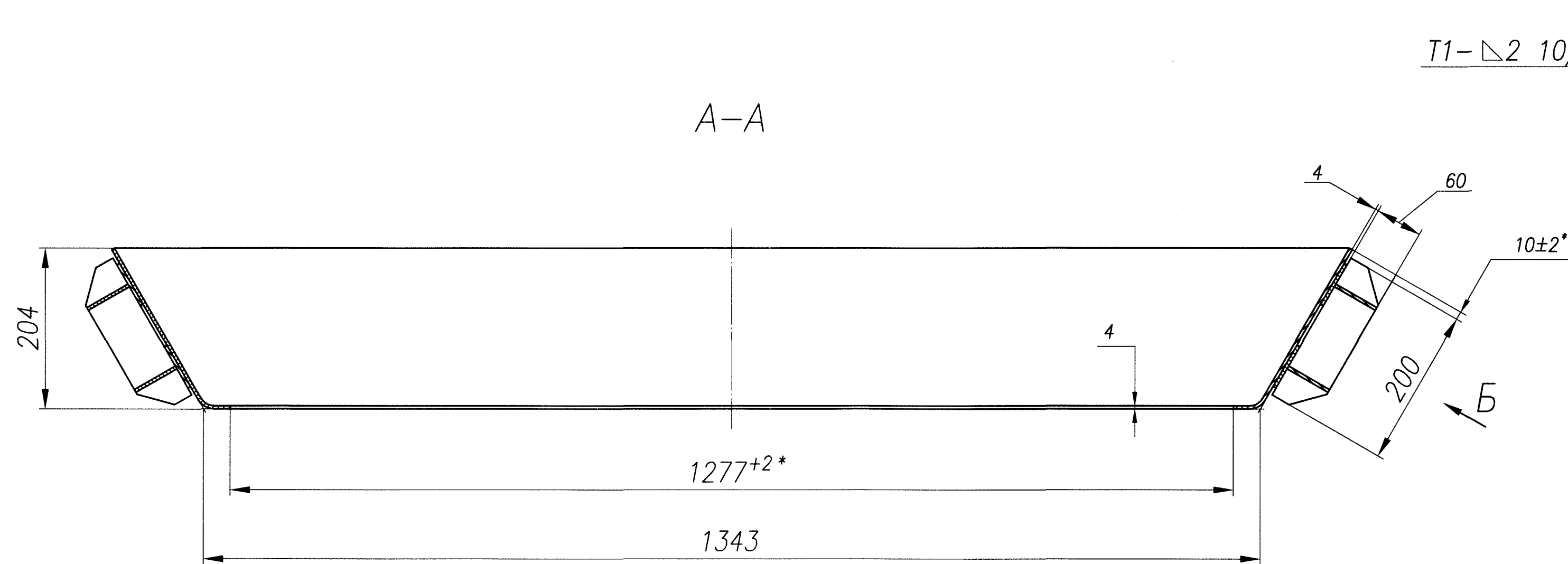
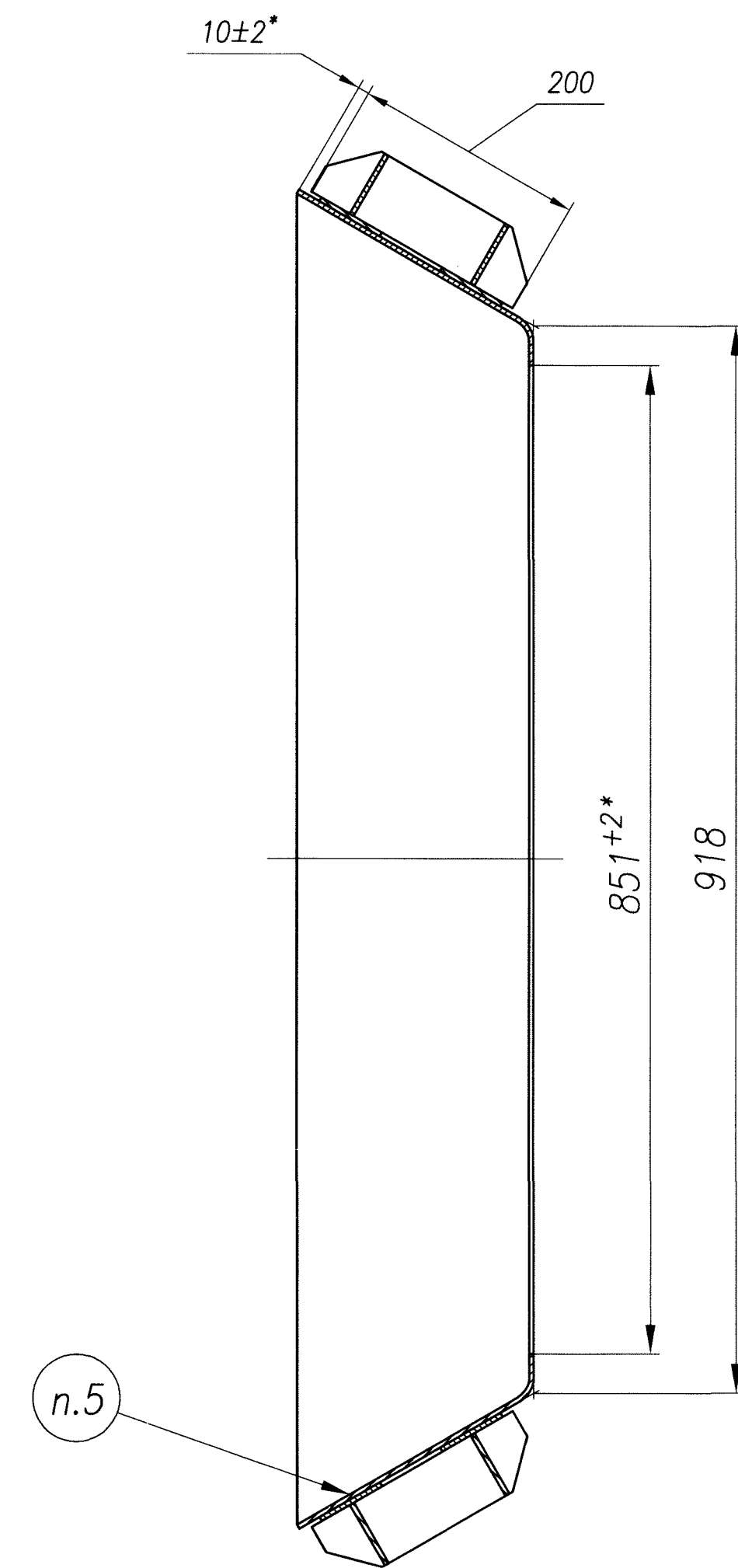
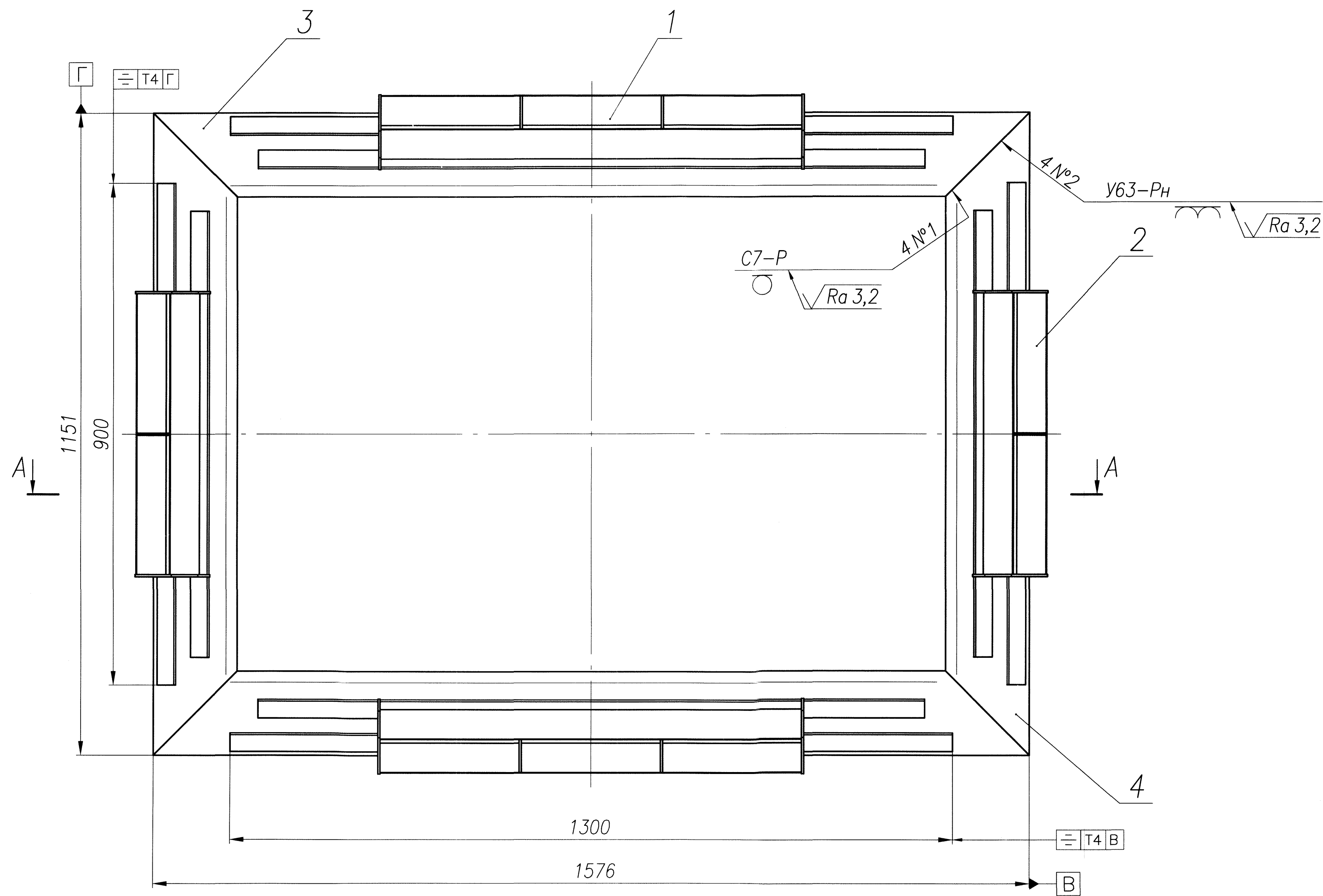
С.П. Владимиров

« 28 » июля 2012 г.

Не подлежит размножению и передаче  
другим организациям без согласия  
ОАО «Головной институт «ВНИПИЭТ»

Инв. № подл.	Подп. и дата	Взам. инв. №	Инв. № дубл.	Подп. и дата
12-00335-1	28.06.2012. С.П.			

[illegible]

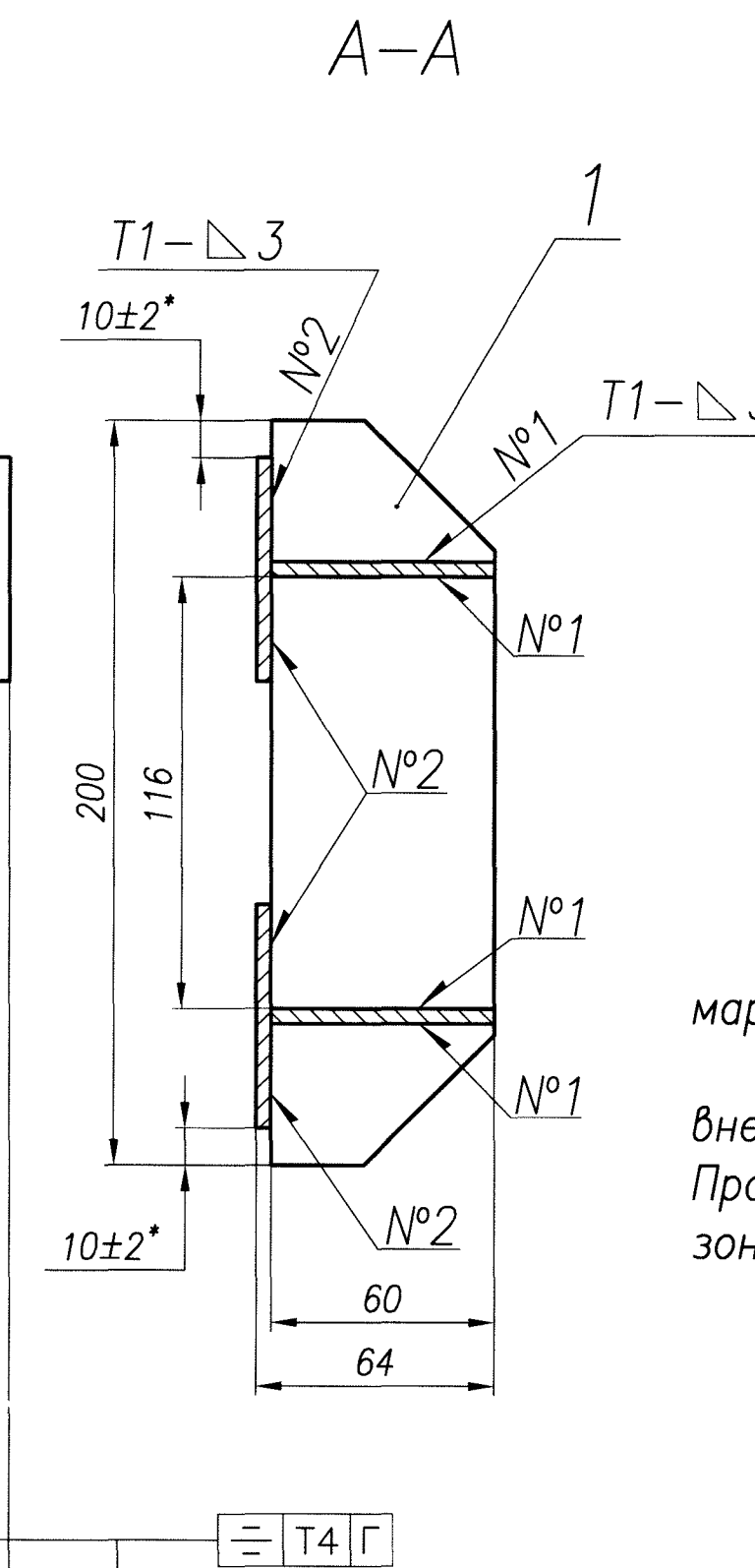


- 1 Сварные швы №1 и №2 –ОСТ 95 10440–2002, №3 –ГОСТ 14771–76.  
2 Контроль качества сварных швов №1,2 по категории IV ОСТ 95 39–2002.  
Объем и методы контроля:  
–визуальный и измерительный–100%  
–капиллярный–100%, класс чувствительности II.  
3 Сварной шов №3 проверить внешним осмотром и измерениями по ГОСТ 3242–79 – 100%.  
4 Размеры, кроме отмеченных \*, для справок.  
5 Маркировать 4 ударным способом шрифтом 5–Пр.3 ГОСТ 26.020–80.

Л.40.109.01.000 СБ							
Раструб					Лит.	Масса	Масштаб
					и	80	1:5
Изм.	Лист	№ докум.	Подп.	Дата	Лист	Листов	1
Разраб.		Афанасьев Б.	<i>Б.А.</i>	20.04.12			
Проб.		Ведяхин	<i>В.В.</i>	20.04.12			
Т.контр.		Бураков	<i>Б.В.</i>	20.04.12			
Н.контр.		Колосов	<i>К.В.</i>	20.04.12			
Утв.		Исаев	<i>И.В.</i>	20.04.12			
					ОАО "Головной институт "ВНИПИЭТ"		

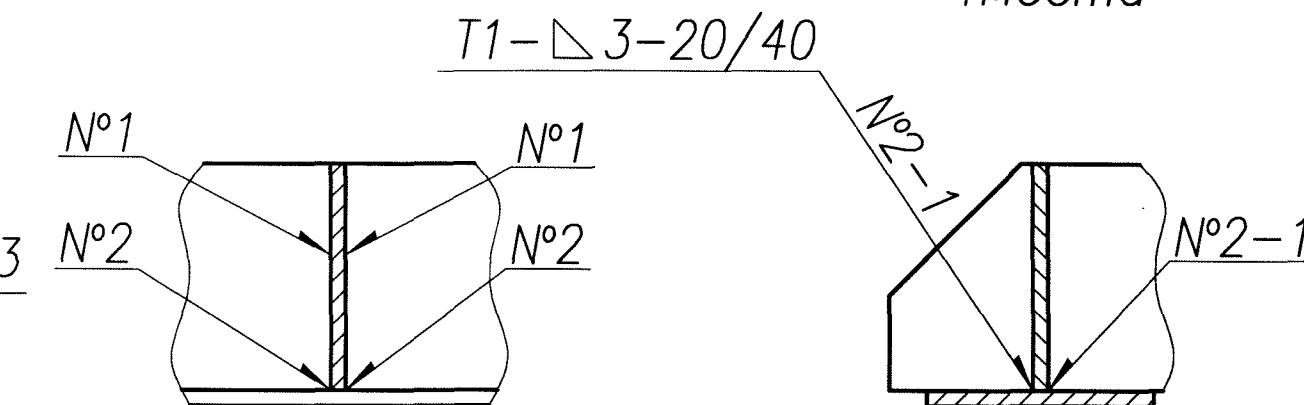
Перв.примен.		Справ.№		Подп. и дата		Инв.№ дубл.		Взам. инв.№		Подп. и дата		Инв.№ подл.	
Формат	Зона	Поз.	Обозначение	Наименование	Кол.	Примечание							
				Документация									
*)			Л.40.109.01.010 СБ	Сборочный чертеж		*)А4х4							
				Детали									
A4		1	Л.40.109.01.011	Стенка	2								
БЧ		2	Л.40.109.01.012	Полоса	1	2,5 кг							
				Б-4 ГОСТ 19903-74		√ Ra 12,5							
				Лист 12Х18Н10Т-М36 ГОСТ 7350-77									
				В x L= (60±2) x (1300±2)									
БЧ		3	Л.40.109.01.013	Полоса	1	2,3 кг							
				Б-4 ГОСТ 19903-74		√ Ra 12,5							
				Лист 12Х18Н10Т-М36 ГОСТ 7350-77									
				В x L= (60±2) x (1200±2)									





Б-Б  
4места

B-B ↻  
4места



- 1 Сварные швы по ГОСТ 5264–80.
- 2 Сварные швы №2 и №2–1 выполнить электродом марки ЭА–395/9 ОСТ В5Р. 9374–81.
- 3 Контроль качества сварных швов проводить внешним осмотром и измерениями по ГОСТ 3242–79–100%. Прожоги, подрезы, наружные трещины шва и околошовной зоны не допускаются.
- 4 Размеры, кроме отмеченных \*, для справок.

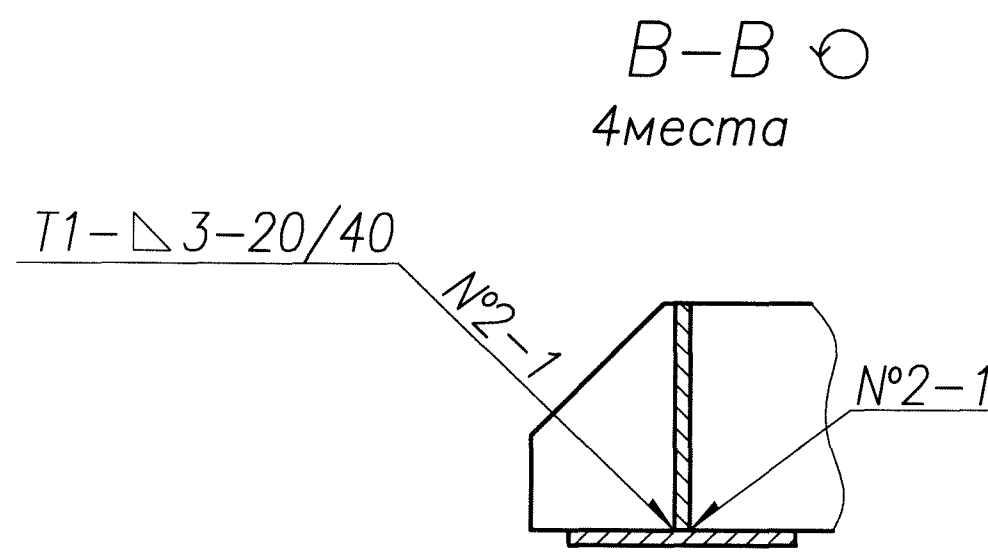
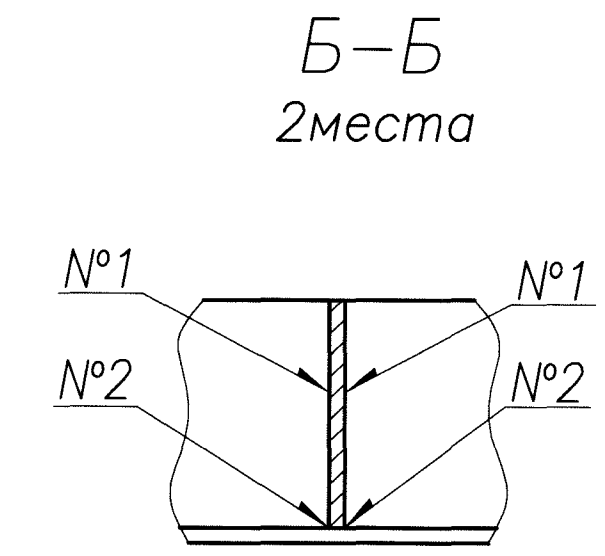
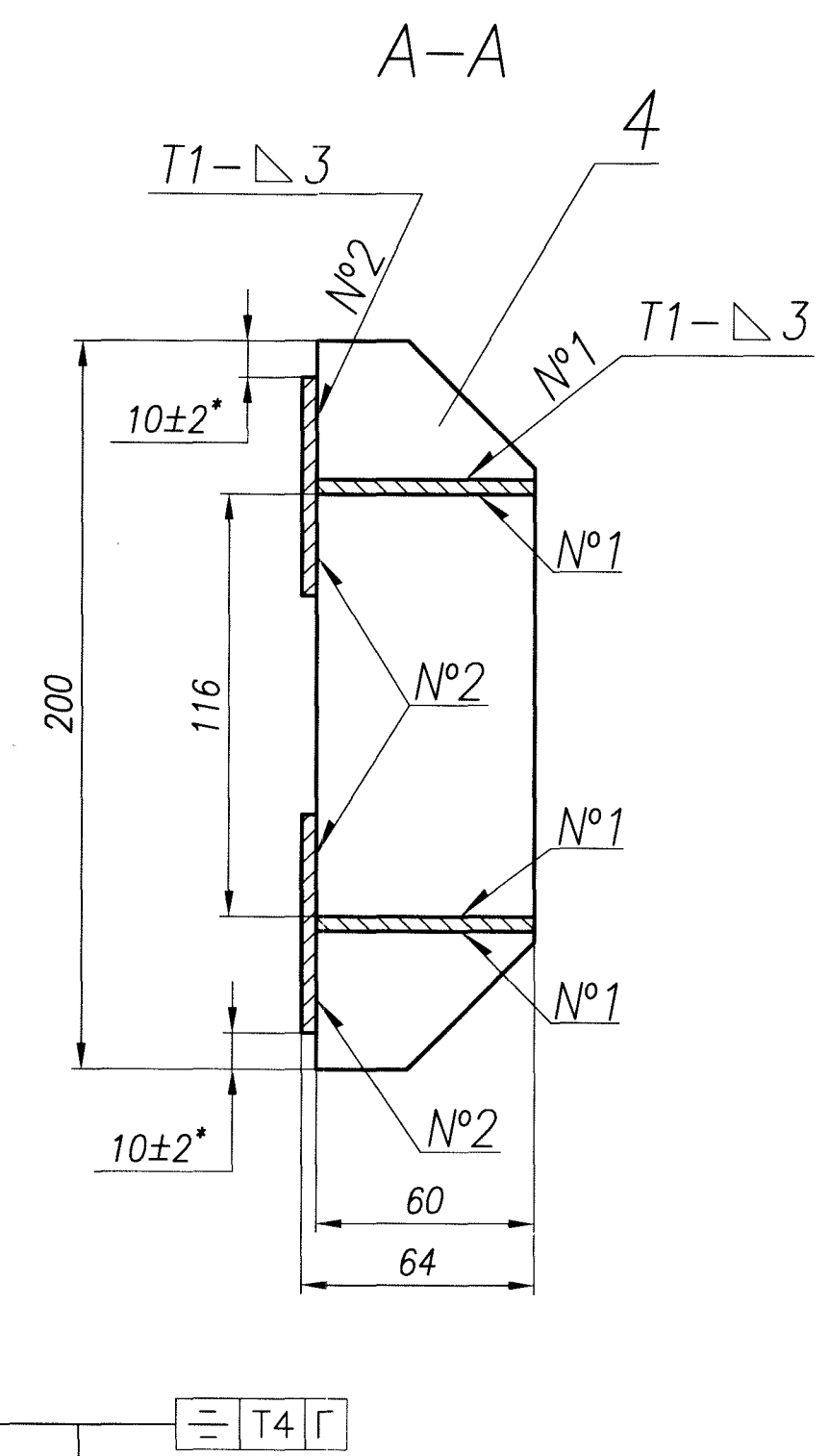
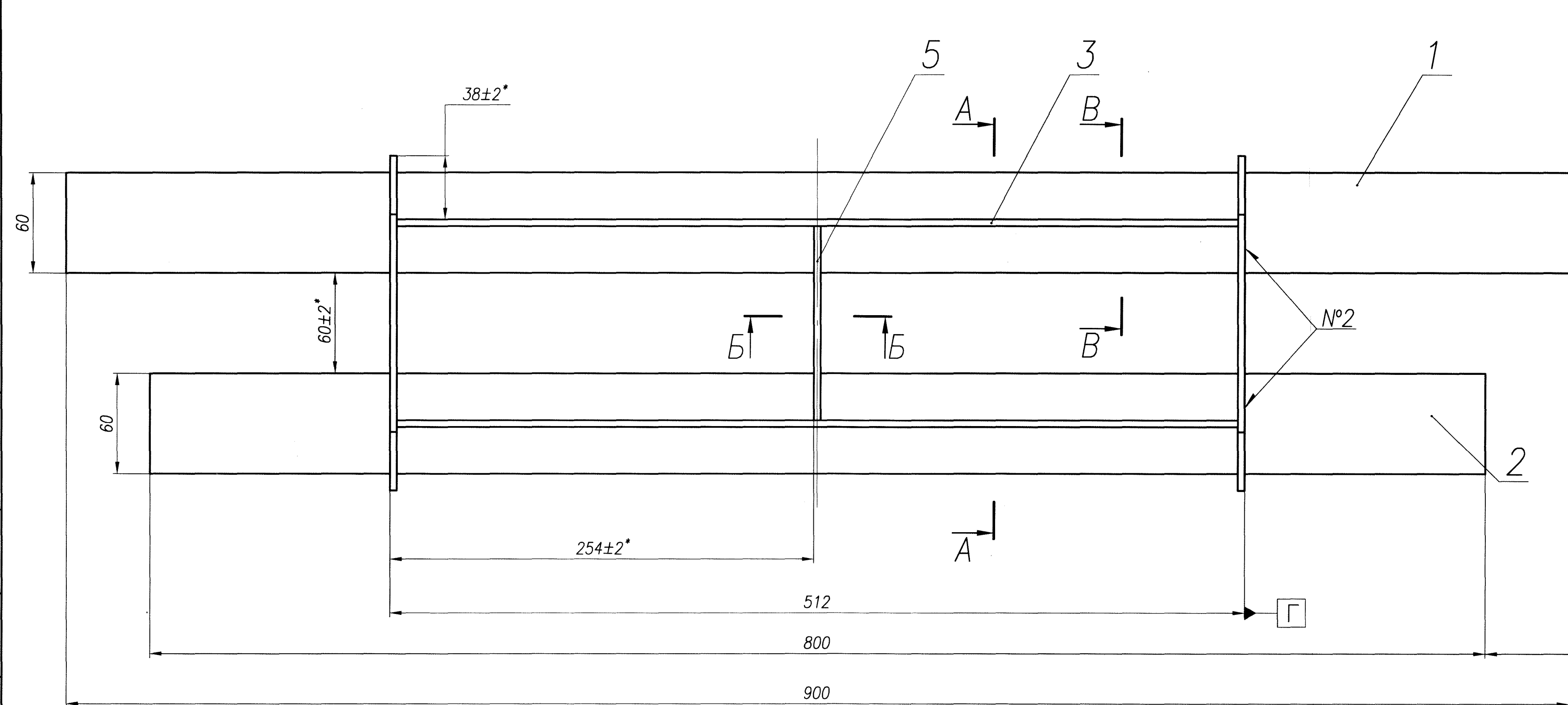
					Л.40.109.01.010 СБ				
					Каркас	Лит.	Масса	Масштаб	
Изм.	Лист	№ докум.	Подп.	Дата		и		1:2	
Разраб.	Афанасьев Б.	26.06.82							
Пров.	Ведяхин	28.08.82							
Т.контр.						Лист	Листов 1		
Н.контр.	Колосов	27.06.82			ОАО "Головной институт "ВНИПИЭТ"				
Утв.									



[illegible]



Л.40.109.01.020 СБ



- 1 Сварные швы по ГОСТ 5264-80.  
2 Сварные швы №2 и №2-1 выполнить электродом марки ЭА-395/9 ОСТ В5Р. 9374-81.  
3 Контроль качества сварных швов проводить внешним осмотром и измерениями по ГОСТ 3242-79-100%. Прожоги, подрезы, наружные трещины шва и околошовной зоны не допускаются.  
4 Размеры, кроме отмеченных \*, для справок.

Изм.	Лист	№ докум.	Подп.	Дата
Разраб.	Афанасьев Б.	24.06.18		
Пров.	Ведюхин	26.06.18		
Т.контр.				
Н.контр.	Колосов	27.06.18		
Утв.				

Изм. № подл. 12-00335-6

Взам. инв. №

Инд. № губл.

Погр. и дата

Погр. и дата

Погр. и дата

Погр. и дата

Погр. и дата

Погр. и дата

Погр. и дата

Погр. и дата

Погр. и дата

Погр. и дата

Погр. и дата

Погр. и дата

Погр. и дата

Погр. и дата

Погр. и дата

Погр. и дата

Погр. и дата

Погр. и дата

Погр. и дата

Погр. и дата

Погр. и дата

Погр. и дата

Погр. и дата

Погр. и дата

Погр. и дата

Погр. и дата

Погр. и дата

Погр. и дата

Погр. и дата

Погр. и дата

Погр. и дата

Погр. и дата

Погр. и дата

Погр. и дата

Погр. и дата

Погр. и дата

Погр. и дата

Погр. и дата

Погр. и дата

Погр. и дата

Погр. и дата

Погр. и дата

Погр. и дата

Погр. и дата

Погр. и дата

Погр. и дата

Погр. и дата

Погр. и дата

Погр. и дата

Погр. и дата

Погр. и дата

Погр. и дата

Погр. и дата

Погр. и дата

Погр. и дата

Погр. и дата

Погр. и дата

Погр. и дата

Погр. и дата

Погр. и дата

Погр. и дата

Погр. и дата

Погр. и дата

Погр. и дата

Погр. и дата

Погр. и дата

Погр. и дата

Погр. и дата

Погр. и дата

Погр. и дата

Погр. и дата

Погр. и дата

Погр. и дата

Погр. и дата

Погр. и дата

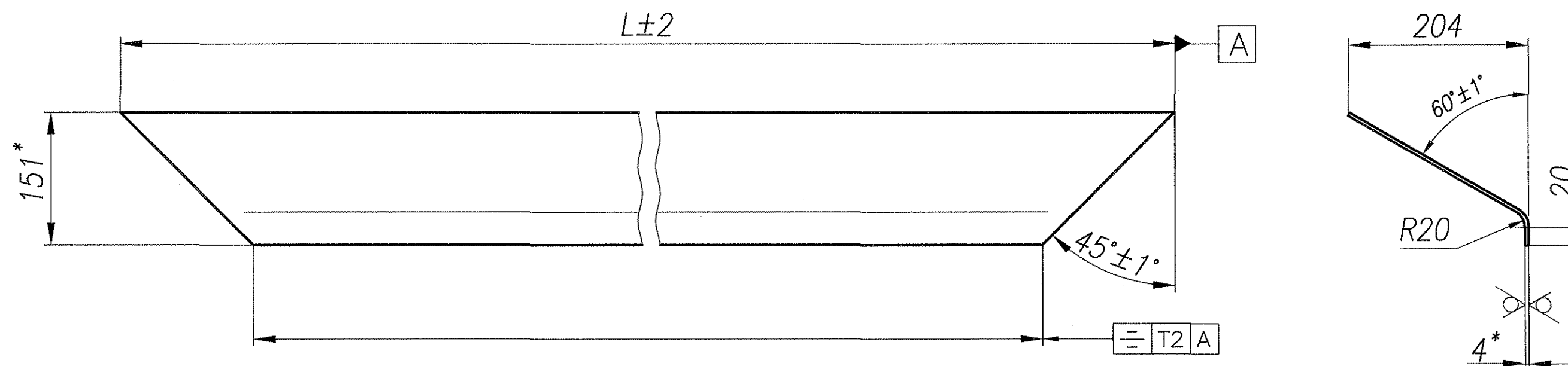
Погр. и дата

Погр. и дата

12-00335-6

Л.40.109.01.020 СБ				Каркас			Лит.	Масса	Масштаб
Изм.	Лист	№ докум.	Подп.	Дата	И	7	1:2		
Разраб.	Афанасьев Б.	24.06.18							
Пров.	Ведюхин	26.06.18							
Т.контр.									
Н.контр.	Колосов	27.06.18							
Утв.									

Л.40.109.01.001

 $\sqrt{Ra\ 12,5(\sqrt{V})}$ 

Обозначение	L, мм	Масса, кг
Л.40.109.01.001	1576	11,9
-01	1151	8,4

- 1 \*Размеры для справок.  
2 Общие допуски ГОСТ 30893.2-мк.

Инв. № подл.	Подп. и дата	Взам. инв. №	Инв. № дубл.	Подп. и дата
12-00335-7				

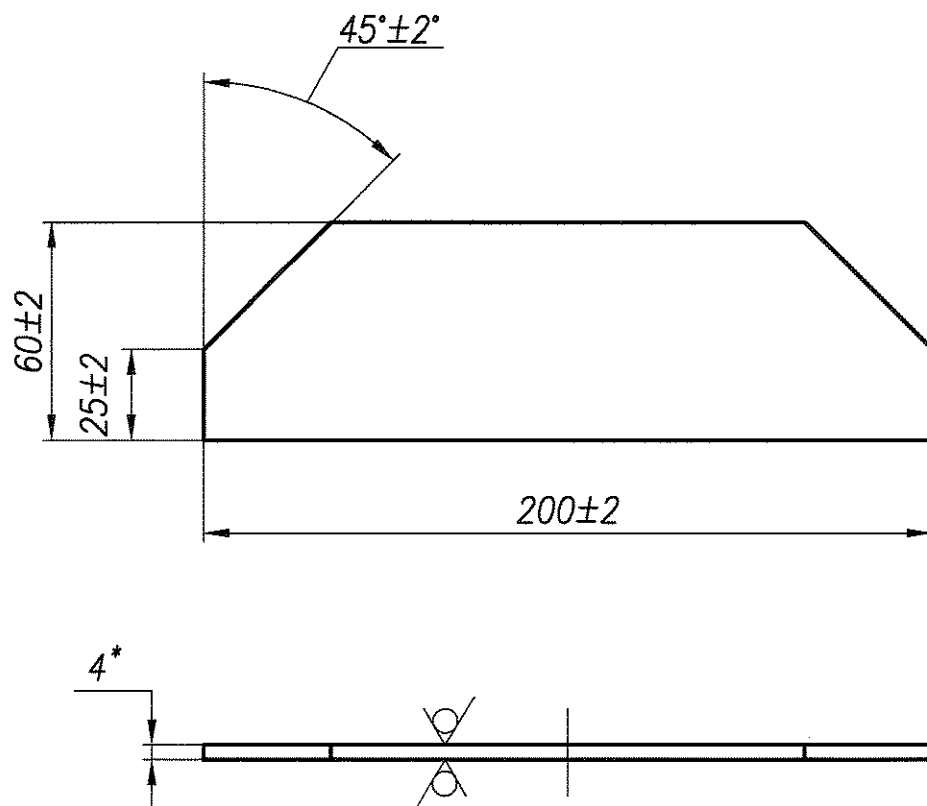
12-00335-7

					Л.40.109.01.001				
					Стенка	Лит.	Масса	Масштаб	
Изм.	Лист	№ докум.	Подп.	Дата		И		см. табл	1:5
Разраб.	Афанасьев Б.	Афан	26.06.12						
Пров.	Ведюхин	Ведю	26.06.12						
Т.контр.						Лист	Листов 1		
Н.контр.	Колосов	Колос	27.06.12	Лист	Б-4 ГОСТ 19903-74 12X18H10T-М36 ГОСТ 7350-77		ОАО "Головной институт "ВНИПИЭТ"		
Утв.									

Отдел 430

Формат А3

Л.40.109.01.011

 $\sqrt{Ra\ 12,5(\sqrt{V})}$ 

1 \*Размер для справок.

Инв. № подл.	12-00335-8	Подп. и дата	Взам. инв. №	Инв. № дубл.	Подп. и дата
Изм.	Лист	№ докум.	Подп.	Дата	
Разраб.	Афанасьев Б.	Сухан	26.06.12		
Пров.	Ведюхин	Рез	26.06.12		
Т.контр.					
Н.контр.	Колосов	Андреев	27.06.12		
Утв.					

Л.40.109.01.011			
Ребро	Лит.	Масса	Масштаб
	И	0,35	1:2
Лист		Листов 1	
Лист Б-4 ГОСТ 19903-74 ОК360В 4-IV ГОСТ 16523-97		ОАО "Головной институт "ВНИПИЭТ"	